

KWL 340 D

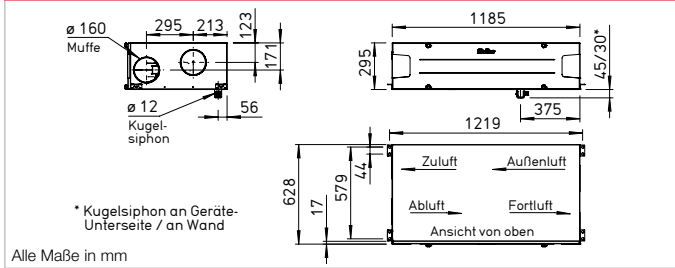


Effizienzklasse

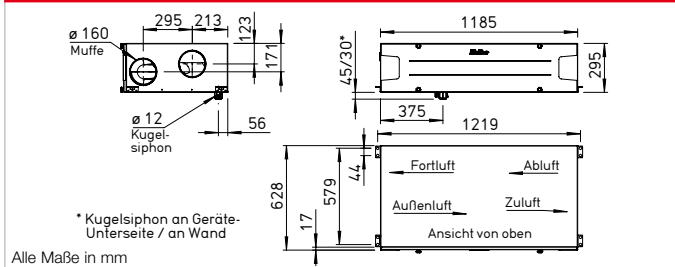
- A+** KWL 340 D R/L mit zusätzlichem Raumfühler
- A** KWL 340 D R/L



Maße KWL 340 D R



Maße KWL 340 D L



Extrem flache Deckengeräte mit Wärmerückgewinnung für die zentrale Be- und Entlüftung von Geschosswohnungen und kleinen Einfamilienhäusern. Ausgestattet mit Helios easyControls, dem innovativen Steuerungskonzept für einfachste Netzwerk- und Webbrowser- und Webbrowser-Bedienung. Mit hocheffizientem Kunststoff-Wärmetauscher und energieeffizienten EC-Motoren.

Gehäuse

Aus verzinktem Stahlblech, innen- und frontseitige Tür pulverbeschichtet in weiß, doppelwandig, allseitig mit 20 mm wärme- und schalldämmender Isolation. Montage- und wartungsfreundlich. Alle Elemente durch abnehmbare Seitentüre frei zugänglich.

Wärmetauscher

Großflächiger Kreuzgegenstrom-Wärmetauscher aus Kunststoff, Wärmebereitstellungsgrad von bis zu 90 %.

Ventilatoren

Zwei geräuscharme Hochleistungs-Radialventilatoren mit energiesparenden EC-Motoren sorgen für die Luft-Zu- und Abführung. Wartungsfrei, für evtl. Reinigung einfach entnehmbar.

Leitungsführung

Montagefreundlicher Anschluss von Außen-, Fort-, Ab- und Zuluft durch Rohre mit NW 160 mm mittels Rohranschluss-Verbinder (RVBD 160 K, Zubehör).

Kondensatanschluss

Kondensatablauf unten; Lieferung inkl. Kugelsiphon. Anschluss bauseitig an Abflussleitung.

Luftfilter

Saubere Außenluftzuführung über ISO Coarse 65 % (G4) Filter und optionalem ISO ePM₁ 50 % (F7) Außenluftfilter (2. Filterstufe). Abluftseitig ausgestattet mit einem ISO Coarse 65 % (G4) Filter vor dem ist dem Wärmetauscher. Einfache Filterwartung ohne Öffnen des Gerätes möglich.

Sommerbetrieb

Serienmäßige Ausstattungs mit automatischer Bypassfunktion und Wärmetauscherabdeckung.

Vereisungsschutz des Wärmetauschers

Die serienmäßige Frostüberwachung regelt automatisch das Zuluft-Fördervolumen und die optional eingebaute Elektro-Vorheizung (KWL-EVH 340 D, Zubehör).

Regelung

EasyControls 3.0 ist die neue, moderne Regelung für alle KWL-Kompaktgeräte von Helios. Die bereits serienmäßige LAN-Schnittstelle erlaubt eine einfache Einbindung des KWL-Gerätes in ein Netzwerk sowie die Integration in die Helios Cloud. Die Bedienung des Gerätes erfolgt wahlweise über ein externes Bedienelement, via PC/ Laptop, Tablet und Smartphone über den integrierten Webbrowser oder unterwegs per Cloud. Funktionsumfang siehe Seite 26 f. Helios easyControls 3.0 ist vorbereitet für:

- Bedienelemente KWL-BE ECO und KWL-BE Touch (optionales Zubehör)
- Serienmäßig integrierter Feuchtesensor sowie weitere optional verfügbare, externe Luftqualitätssensoren (KWL-CO₂, -FTF,

-VOC, Zubehör) ermöglichen eine automatische, bedarfsgesteuerte Lüftung.

- Anschluss an Gebäudeleittechnik über integrierte Modbus-Schnittstelle oder optionales KNX-Modul (KWL-KNX Connect, Zubehör).

Elektrischer Anschluss

Festanschluss über ein Netzanschlusskabel 3 x 1,5 mm², ca. 2 m lang mit Aderendhülsen.

Zubehör – Funktionsbeschreibung (Details siehe rechts)

KWL 340 D ist durch folgendes Zubehör individuell erweiterbar:

Bedienelement ECO

- Drei Lüftungsprofile über Schiebeshalter wählbar.
- Steuerspannung direkt am Bedienelement messbar.
- Zur Realisierung einer weiteren Betriebsstufe, z.B. Nachtbetrieb, optional um Wochenzeitschaltuhr (WSUP / WSUP-S, Nr. 09990 / 09577, Zubehör) ergänzbar.
- Leuchtdiode für optische Anzeige der Betriebszustände, z.B. Filterwechsel und Störungen.

Bedienelement Touch

- Touch-Bedienelement mit Grafikdisplay und benutzerfreundlicher Menüführung:
- Inbetriebnahme-Assistent.
- Auswahl von vier Lüftungsprofilen.
- Einstellung eines individuellen Wochenprogramms.
- Einstellung von Parametern für Raumfühler.
- Anzeige von z.B. Filterwechsel, Betriebszuständen und Fehlermeldungen.
- Unterschiedliche Zugangsberechtigungen und Kindersicherung.
- Weitere Funktionen (siehe Bedienungsanleitung).

KNX/EIB-Modul

Zur Kopplung des Lüftungsgerätes mit der Gebäudeleittechnik über das KNX Connect Modul.

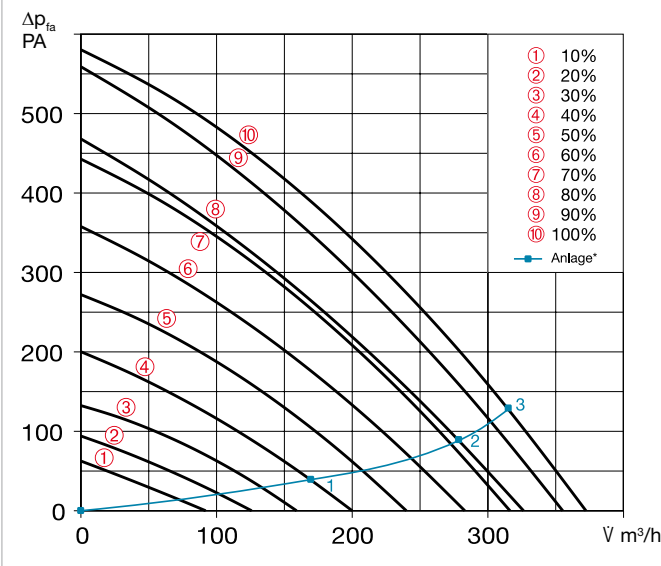
Raumfühler

Für den automatischen Betrieb und optimalen Luftwechsel stehen Raumfühler zur Verfügung, welche die Mischgas-, CO₂-Konzentration oder die relative Raumluftfeuchte erfassen.

Nachheizung

Helios easyControls 3.0 kann mit einem Elektro-Nachheizregister (EHR mit KWL-LTK, Zubehör) eingesetzt werden. Unabhängig von Helios easyControls, kann ein autarker Betrieb des Warmwasser-Heizregister über eine Luft-Temperatur-Regelung (WHS HE, Zubehör) geregelt werden.

Kennlinien KWL 340 D



*Beispielhafte Anlagenlinie.

Anlagenkennlinie*

Punkt	Ventilator-ansteuerung	V m³/h ¹⁾	Δp _{fa} Pa	LwA Abluft dB (A)	LwA Zuluft dB (A)	LpA in 1m Entfernung Abstrahlung dB (A)
1	40%	169	39	57	67	39
2	80%	277	87	60	79	50
3	100%	313	125	64	82	53

Die detaillierten Schallangaben zu dem Gerät können der MBV entnommen werden. Download unter: www.heliosselect.de

Bedienelement Schiebeschalter

KWL-BE ECO Best.-Nr. 20246
Dreistufiger Schiebeschalter inkl. Betriebsanzeige, für UP-Montage. Funktion siehe links.

Maße mm (B x H x T) 80 x 80 x 37

Gehäuse für Aufputz-Montage

KWL-APG Best.-Nr. 04270
Maße mm (B x H x T) 83 x 83 x 41



Bedienelement Touch

KWL-BE Touch BL (schwarz) Best.-Nr. 20244

KWL-BE Touch WH (weiß) Best.-Nr. 20245

Mit Touchdisplay, für UP-Montage. Funktion siehe links. Anschluss von bis zu 6 St. möglich (ggf. zusätzliches Netzteil erforderlich). Integrierbar in gängige Schalterprogramme mit den Maßen mm (B x H x T) 55 x 55 x 35, Maße mit Rahmen mm (B x H x T) 88 x 88 x 35



Technische Daten	KWL 340 D R/L	Für Deckenmontage
Rechtsausführung	KWL 340 D R	Best.-Nr. 40059
Linksausführung	KWL 340 D L	Best.-Nr. 40060
Spannung/Frequenz	1~, 230 V, 50 Hz	
Nennstrom A	- Lüftungsbetrieb	1,2
	- Vorheizung	5,6
	- max. gesamt	1,2 (6,8 inkl. Vorheizung, Zubehör)
Elektrische Vorheizung kW	1,3 kW (Zubehör)	
Sommer Bypass	automatisch (einstellbar), mit Tauscherabdeckung	
Anschluss nach Schaltplan-Nr.	1433	
Temperatur Arbeitsbereich	-20 °C bis +40 °C	
Aufstelltemperatur	+5 °C bis +45 °C (90% rel. Feuchte, nicht kondensierend)	
Gewicht ca. kg	77	

¹⁾ Volumenreduzierung um ca. 10% bei Einsatz des Pollenfilters.

²⁾ AK = Aktivkohlefilter

KNX/EIB-Modul

KWL-KNX Connect Nr. 20253

Zur Integration des Lüftungsgerätes in ein KNX-System. Für Schaltschrankeinbau (1 Platzeinheit erforderlich).



Raumfühler

KWL-CO2 eC Best.-Nr. 20248

KWL-FTF eC Best.-Nr. 20249

KWL-VOC eC Best.-Nr. 20247

Zur Erfassung der CO₂-, Mischgas-(VOC) Konzentration oder relativen Raumluftfeuchte. Bitte beachten Sie die maximale Anzahl der Sensoren, ggf. muss ein zusätzliches Netzteil angeschlossen werden. Maße mm (B x H x T) 98 x 98 x 33



Elektro-Vorheizung

KWL-EVH 340 D Nr. 04241

Elektrische Vorheizung für einfachen, steckerfertigen Geräteeinbau. Zur Vorwärmung der Außenluft bei sehr niedrigen Außentemperaturen (Wärmetauscher-Frostschutz). Für Passivhäuser zwingend vorgeschrieben. Leistung: 1280 W.



Erweiterungsmodul

KWL-EM eC Best.-Nr. 40155

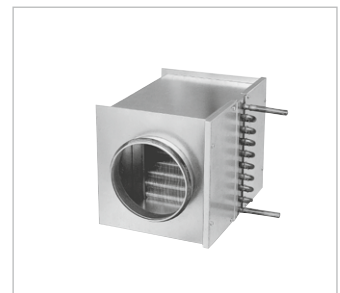
Zur Ansteuerung von externen Nachheizregistern. Maße mm (B x H x T) 210 x 210 x 100



Bewegungsmelder

BWM Best.-Nr. 08323

Bewegungsmelder zur Erfassung der Anwesenheit von Personen im Raum. Wandmontage AP (Kabeleinführung oben oder unten) oder Montage auf UP-Dose Ø 55 mm (Kabeleinführung hinten).



Elektro-Nachheizregister

Für zusätzliche Zulufterwärmung.

EHR-R 2,4/160 Best.-Nr. 09435

Kanal-Temperaturfühler

KWL-LTK eC (1 St. erfd.) Nr. 40156

Warmwasser-Nachheizregister

Für zusätzliche Zulufterwärmung.

WHR 160 Best.-Nr. 09481

Kanal-Temperaturfühler

KWL-LTK eC (2 St. erfd.) Nr. 40156

Hydraulikeinheit

WHSH HE 24 V (0-10 V) Nr. 08318

Alternativ:

Luft-Temperatur-Regelung

WHST 300 T38 Best.-Nr. 08817

■ Ersatz-Luftfilter

- 2 St. ISO Coarse 75% (G4) ELF-KWL 340 D/4/4 Nr. 04239
- 1 St. ISO ePM1 50% (F7) ELF-KWL 340 D/7 Nr. 04240
- 1 St. ISO ePM2,5 60% (AK)²⁾ ELF-KWL 340 AK Nr. 03051

■ Rohranschluss-Verbinder

Verbinder mit Dichtung für Geräteanschluss an Rohrsystem mit Ø 160 mm.
RVBD 160 K Nr. 03415

■ Weiteres Zubehör Seite

- KWL®-Peripherie 68 ff.
- Erdwärmetauscher 90 ff.
- Isoliertes Rohrsystem 78 ff.
- Luftverteilsysteme 80 ff.
- Steuerleitungen, u.a. 84 ff.
- Heizregister, -Regelung, Lüftungsgitter, Rohre, Dachdurchführungen, Abluftelemente, Design-Lüftungsventile

Helios Hauptkatalog